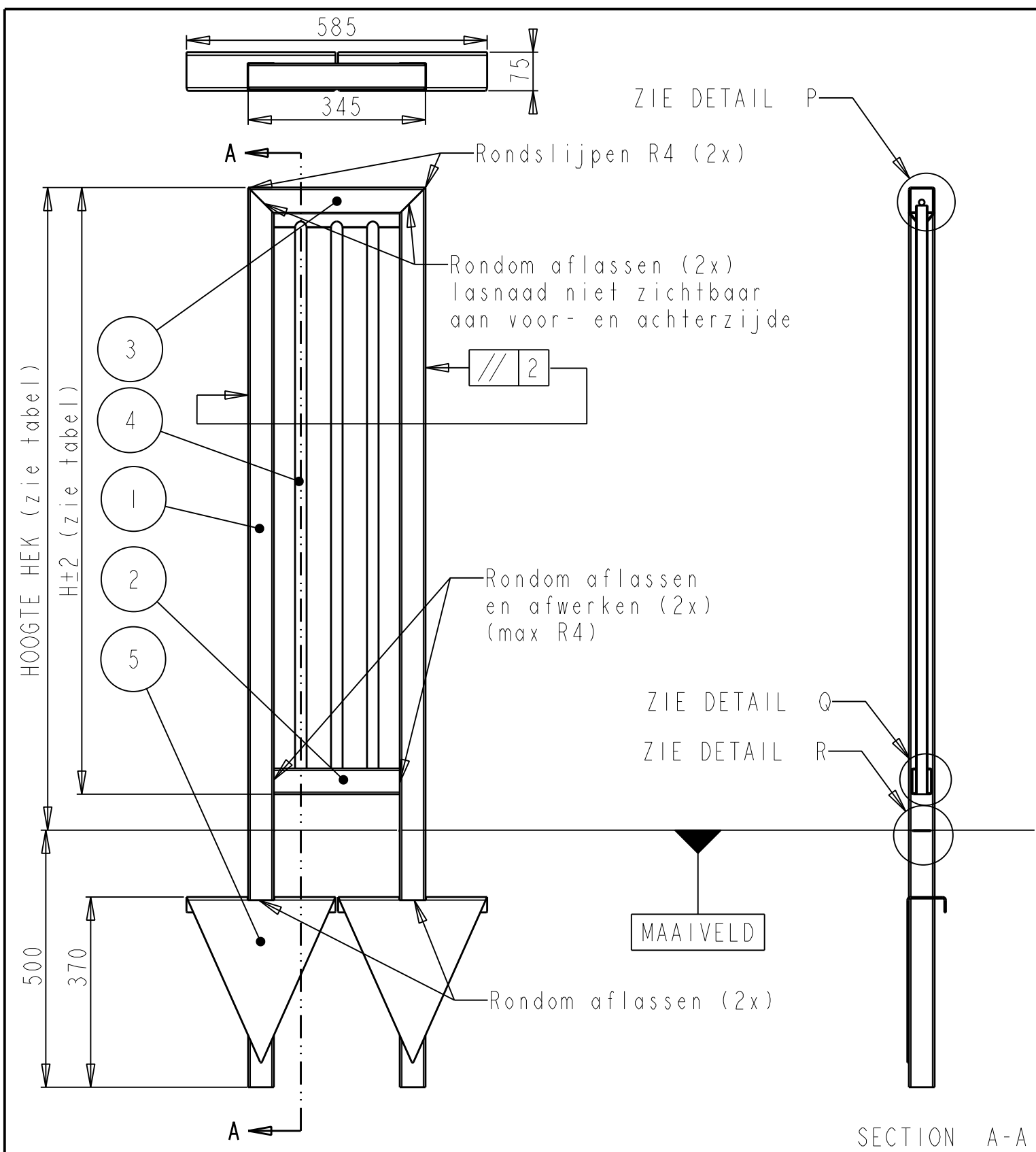


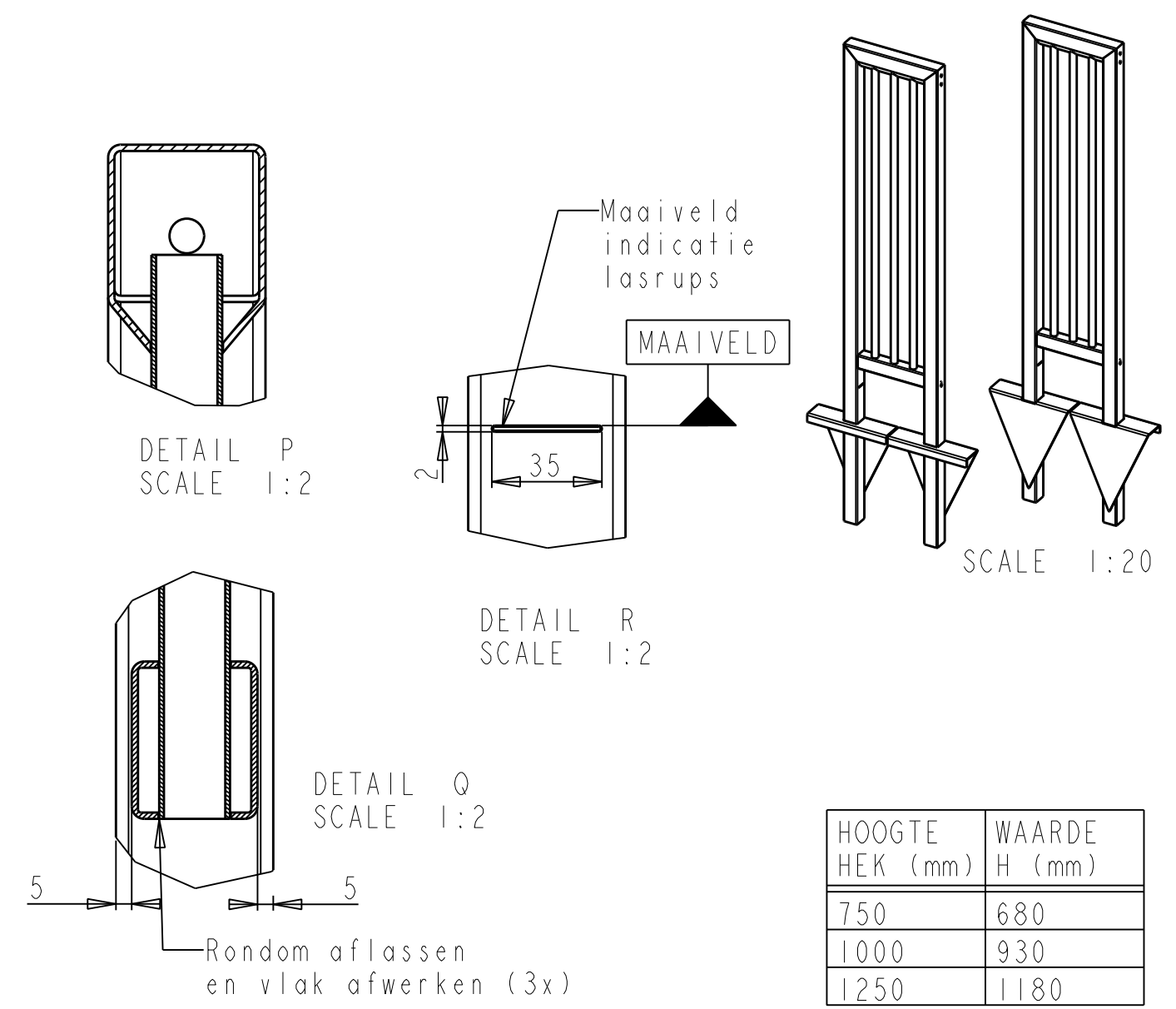
HOOGTE HEK (mm)	Fundatie uitvoering	Lastekening	Montage tekening
750	Schetsplaat	Blad 2	Blad 4
1000			
1250			
1500	Beton Poer	Blad 3	Blad 5
2000			
Parkhek	Beton Poer	Blad 6	Blad 7

4	Parkvariant toegevoegd				20100824	JSTE
3	sheets toegevoegd - tekening update				20100803	RVER
2	Maaiveld indicatie toegevoegd				20100708	AJOO
1	status naar; for prototyping only				20100120	AJOO
mod.	description modification				date	mod. by
part name			material		date	drawn by
Verbindingshek (spijlenvariant)			S235 JRH		20100803	AJOO
project name			treatment		tolerances according to ISO 2768-mk unless otherwise stated	
Toolkit Rotterdamse Stijl			Zie opmerkingen			
client			project number	units	am. proj.	sheet
Gem. Rotterdam			3350	mm		1/7
n p k design			status	for prototyping only	drawing number	mod.
Noordeinde 2d T+31[0]71 514 13 41 2311 CD Leiden F+31[0]71 513 04 10 the Netherlands E-mail npk@npk.nl					3350716	4

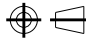


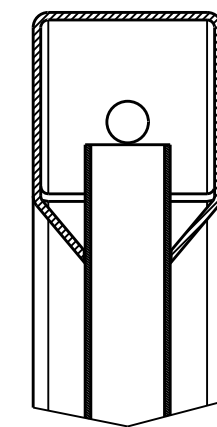
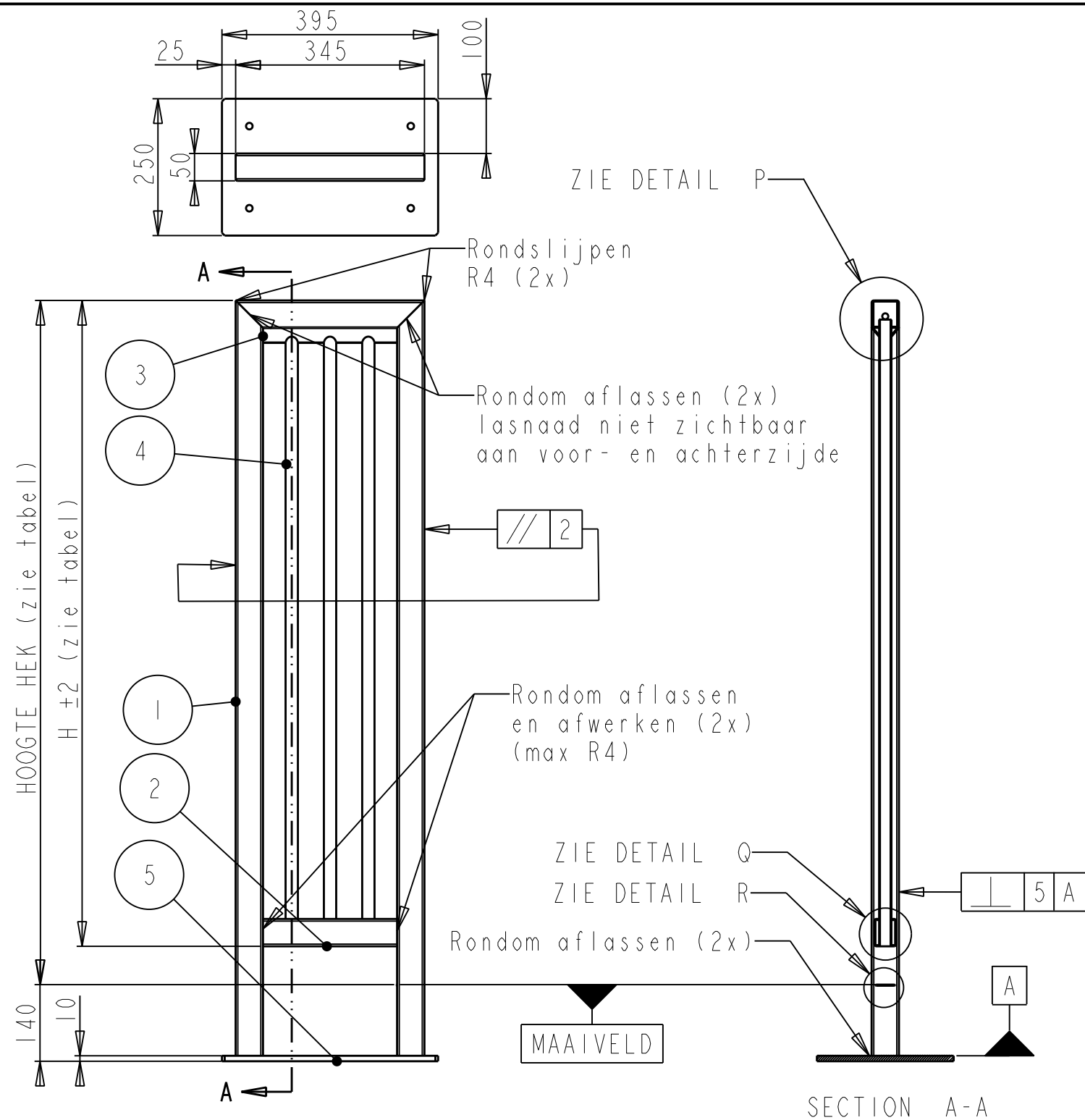
Opmerkingen:

- Lasnaden van hoofdvorm hek mogen niet zichtbaar zijn
- Lasnaden rondom spijlen dienen afgewerkt te worden (mogen zichtbaar blijven)
- Materiaal laseselectroden afstemmen op het verzinkproces (Si gehalte)
- Verzinken en poedercoaten volgens bestek
- Kleur:
 - Antraciet grijs, RALdesign 3500 (niet centrum toepassing)
 - Antraciet blauw, RALdesign 2602005 (centrum toepassing)

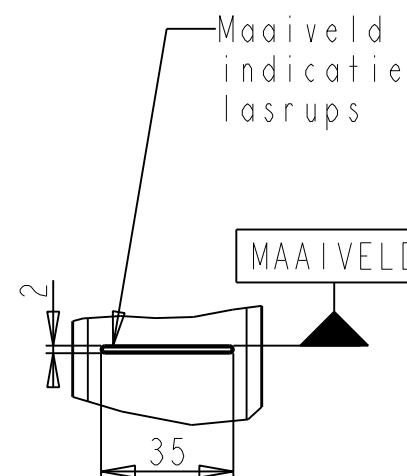


Bill of Materials				
Index	Drw.nr.	Partname	Material	Qty
-	3350716_LAS	Verbindingshek las-assy (spijlenvariant)	S235 JRH	1
1	3350853	Verbindingspaal (spijlenvariant)	S235 JRH	2
2	3350752	Onderligger kort	S235 JRH	1
3	3350765	Bovenligger kort (spijlenvariant)	S235 JRH	1
4	3350763	Spijl (spijlenvariant)	S235 JRH	3
5	3350855	Schetsplaat hek	S235 JRH	2

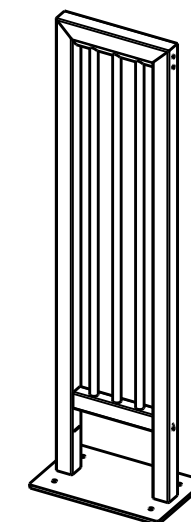
4	Parkvariant toegevoegd	20100824	JSTE				
3	sheets toegevoegd - tekening update	20100803	RVER				
2	Maaiveld indicatie toegevoegd	20100708	AJOO				
1	status naar; for prototyping only	20100120	AJOO				
mod.	description modification	date	mod. by				
part name		material	date	drawn by			
Verbindingshek las-assy (spijlenvariant)		S235 JRH	20090323	AJOO			
project name		treatment	tolerances according to ISO 2768-mK unless otherwise stated				
Toolkit Rotterdamse Stijl		Zie opmerkingen					
client		project number	units	am. proj.	sheet	scale	size
Gem. Rotterdam		3350	mm		2/7	1:10	A3
n p k design		status			drawing number	mod.	
Noordeinde 2d T +31 [0] 71 514 13 41		for prototyping only			3350716		4
2311 CD Leiden F +31 [0] 71 513 04 10							
the Netherlands E-mail npk@npk.nl							
plot: 18/08/2010, 09:41							



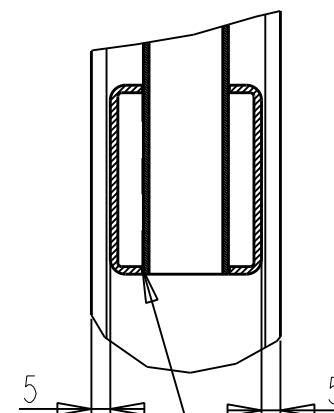
DETAIL P
SCALE 1:2



DETAIL R
SCALE 1:2



SCALE 1:20



DETAIL Q
SCALE 1:2

Rondom aflassen
en vlak afwerken (3x)

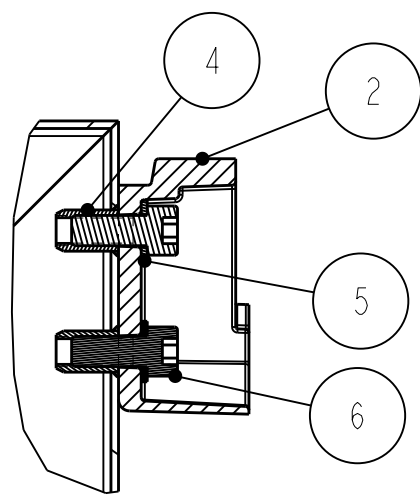
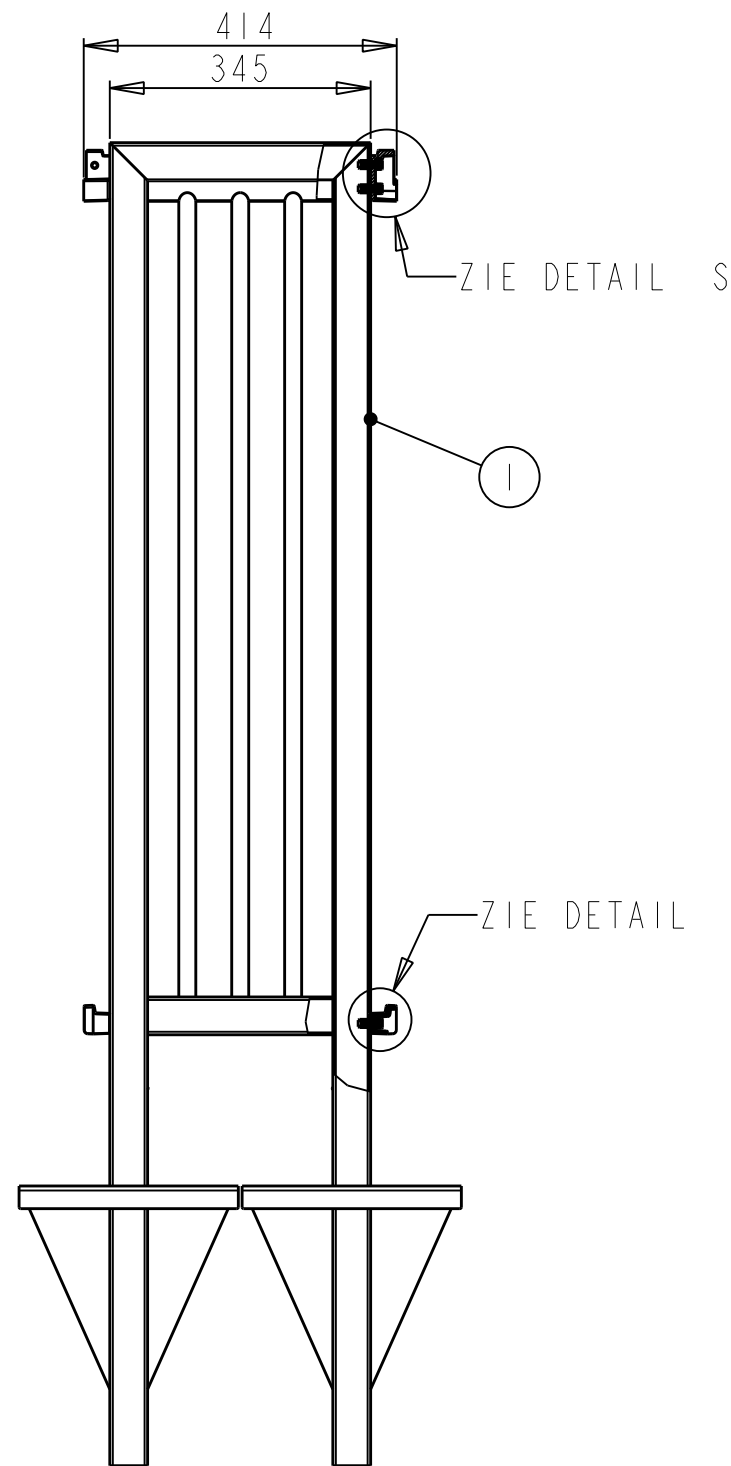
HOOGTE HEK (mm)	WAARDE H (mm)
1500	1430
2000	1930

Bill of Materials				
Index	Drw.nr.	Partname	Material	Qty
-	3350716_LP	Verbindingshek met poer las-assy	S235 JRH	1
1	3350849	Verbindingspaal poer	S235 JRH	2
2	3350752	Onderligger kort	S235 JRH	1
3	3350765	Bovenligger kort (spijlenvariant)	S235 JRH	1
4	3350763	Spijl (spijlenvariant)	S235 JRH	3
5	3350760	Basis plaat	S235 JRH	1

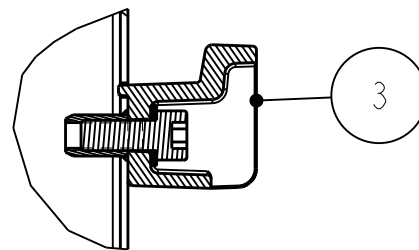
Opmerkingen:

- Lasnaden van hoofdvorm hek mogen niet zichtbaar zijn
Lasnaden rondom spijlen dienen afgewerkt te worden
(mogen zichtbaar blijven)
- Materiaal laseselectroden afstemmen op het
verzinkproces (Si gehalte)
- Verzinken en poedercoaten volgens bestek
- Kleur:
 - Antraciet grijs, RALdesign 3500 (niet centrum toepassing)
 - Antraciet blauw, RALdesign 2602005 (centrumtoepassing)

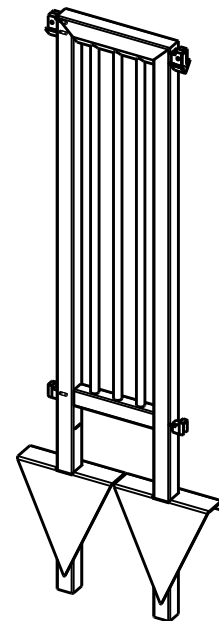
4	Park variant toegevoegd			20100824	JSTE			
3	Sheets toegevoegd - tekening update			20100803	RVER			
2	Maaiveld indicatie toegevoegd			20100708	AJOO			
1	Status naar: for prototyping only			20100120	AJOO			
mod.	description modification			date	mod. b			
part name Verbindingshek met poer las-assy			material S235 JRH		date 20100816	drawn b AJOO		
project name Toolkit Rotterdamse Stijl			treatment Zie opmerkingen		tolerances according to ISO 2768-mK unless otherwise stated			
client Gem. Rotterdam			project number 3350	units mm	am. proj. 	sheet 3/7	scale 1:10	size A3
n p k design plot: 18/08/2010, 09:41			Noordeinde 2d 2311 CD Leiden the Netherlands			T +31 [0]71 514 13 41 F +31 [0]71 513 04 10 E-mail npk@npk.nl		
			status for prototyping only			drawing number 3350716		mod. 4



DETAIL S
SCALE 1:2



DETAIL T
SCALE 1:2

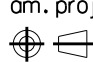


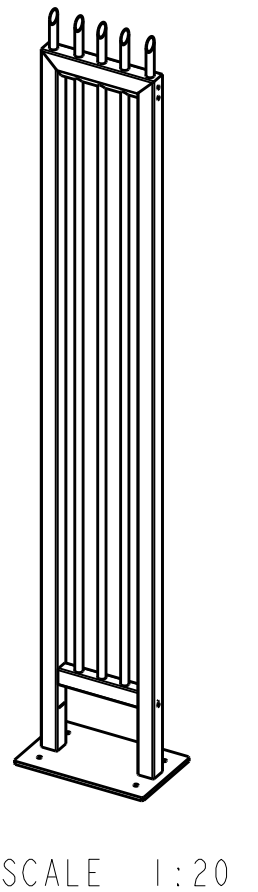
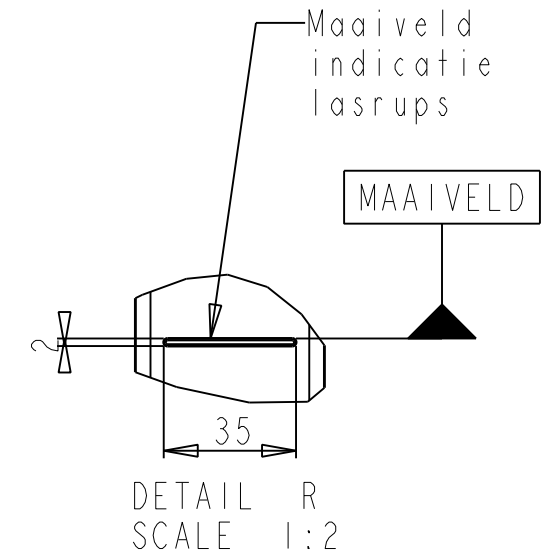
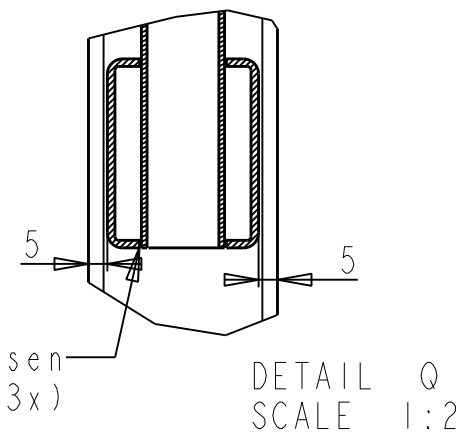
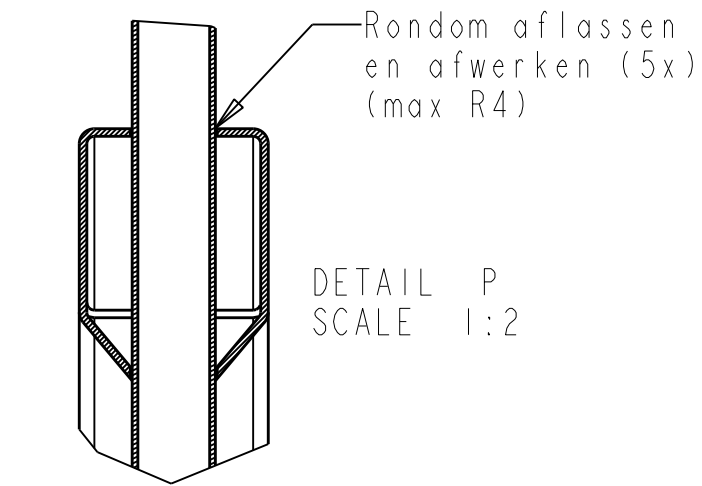
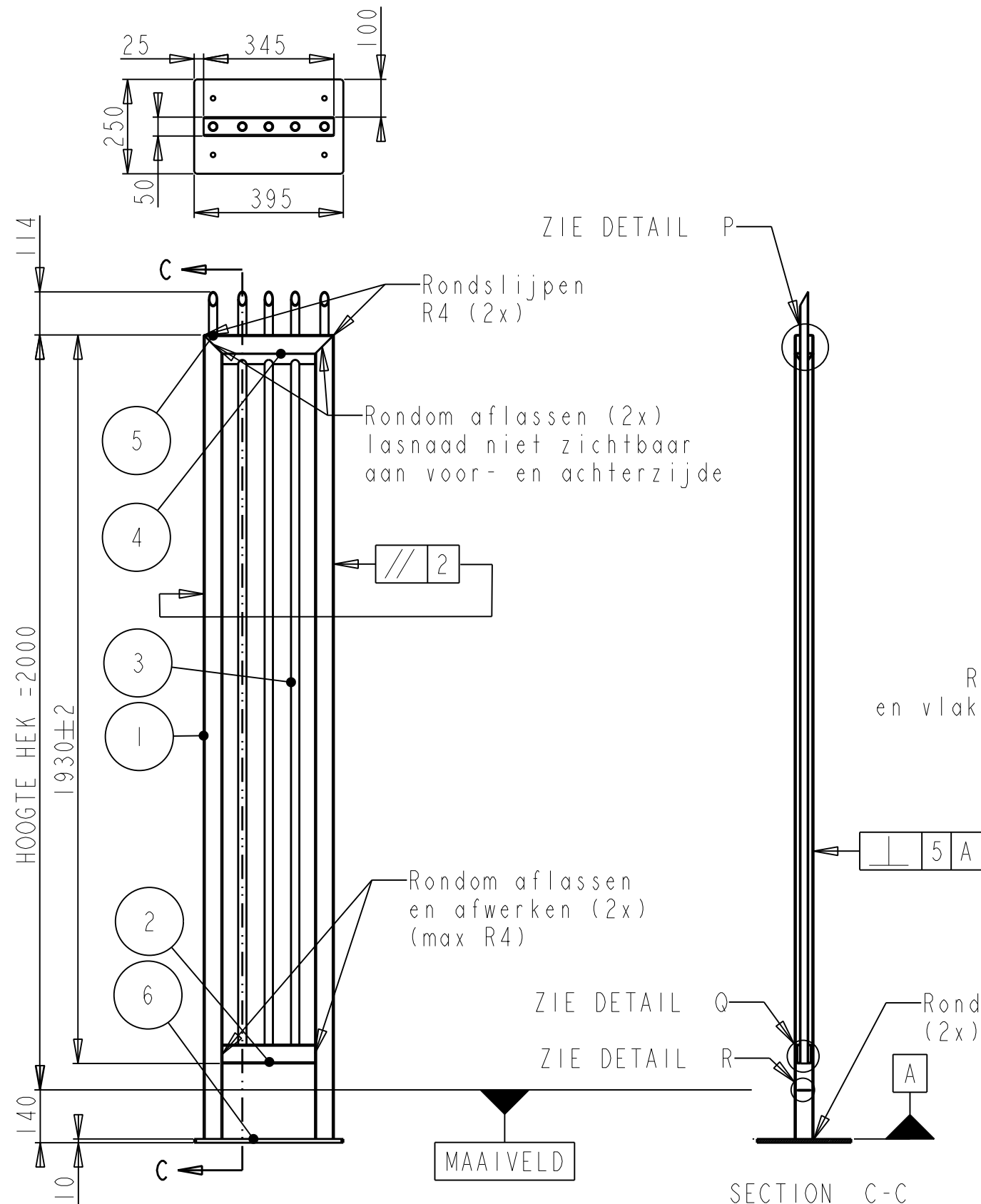
SCALE 1:20

Bill of Materials

Index	Drw.nr.	Partname	Material	Qty
1	3350716	Verbindingshek (spijlenvariant)	S235 JRH	1
-	3350853	Verbindingspaal (spijlenvariant)	S235 JRH	2
-	3350752	Onderligger kort	S235 JRH	1
-	3350765	Bovenligger kort (spijlenvariant)	S235 JRH	1
-	3350763	Spijl (spijlenvariant)	S235 JRH	3
-	3350855	Schetsplaat hek	S235 JRH	2
2	3350844	Verbindingsbeugel boven	AlMgSi	2
3	3350846	Verbindingsbeugel onder	AlMgSi	2
4	POP-NUT_M8	POPBV-M8 x 15.5 kop 12 (jeveka)	Staal, verzinkt	6
5	125A_SS_M8	Washer M8, DIN 125A	Stainless steel	6
6	912_SS_M8X20	Screw, DIN 912 M8X20	Stainless steel A2	6

OPMERKING:
Pos 1 is de las samenstelling zoals
gespecificeerd op tekening: 3350716 - blad 2.

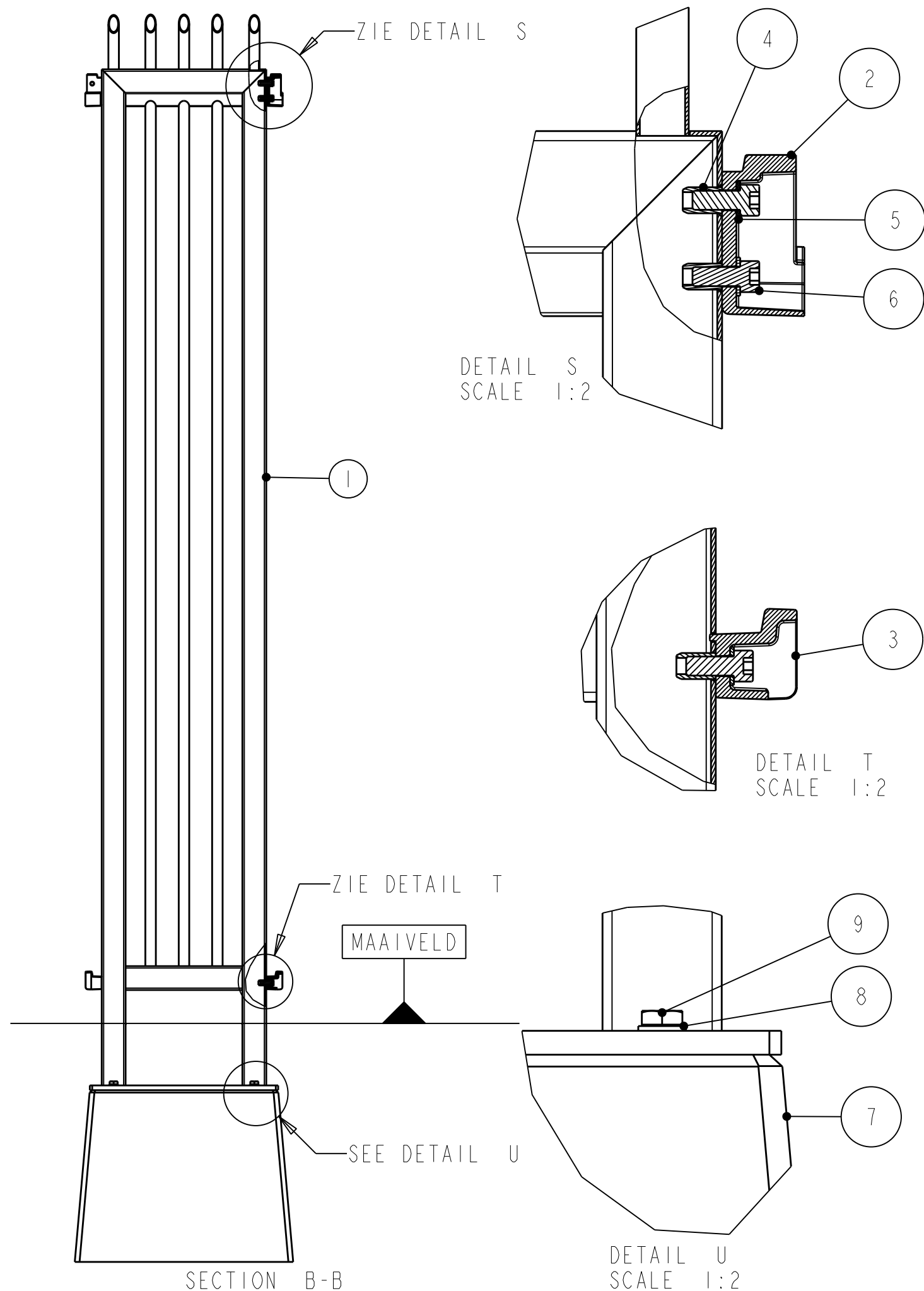
4	Park variant toegevoegd				20100824		JSTE	
3	Sheets toegevoegd - tekening update				20100803		RVER	
2	Maaiveld indicatie toegevoegd				20100708		AJOO	
1	Status naar: for prototyping only				20100120		AJOO	
mod.	description modification				date		mod. by	
part name			material			date	drawn by	
Verbindingshek (spijlenvariant)			S235 JRH			20100816	AJOO	
project name			treatment			tolerances according to ISO 2768-mK unless otherwise stated		
Toolkit Rotterdamse Stijl			Zie opmerkingen					
client			project number	units	am. proj.	sheet	scale	size
Gem. Rotterdam			3350	mm		4/7	1:10	A3
n p k design			status			drawing number		mod.
Noordeinde 2d T +31 [0]71 514 13 41 2311 CD Leiden F +31 [0]71 513 04 10 the Netherlands E-mail npk@npk.nl			for prototyping only			3350716		4
plot: 18/08/2010, 09:41								



Bill of Materials				
Index	Drw.nr.	Partname	Material	Qty
-	3350716_LAS_PARK	Verbindingshek lass-assy parkhek	S235 JRH	1
1	3350849_2M	Verbindingspaal poer	S235 JRH	2
2	3350752	Onderligger kort	S235 JRH	1
3	3350753	Spijl (parkvariant)	S235 JRH	3
4	3350751	Bovenligger kort (parkvariant)	S235 JRH	1
5	3350762	Spijleind (parkvariant)	S235 JHR	2
6	3350760	Basis plaat	S235 JRH	1

4	Park variant toegevoegd			20100824	JSTE	
3	Sheets toegevoegd - tekening update			20100803	RVER	
2	Maaiveld indicatie toegevoegd			20100708	AJOO	
1	Status naar: for prototyping only			20100120	AJOO	
mod.	description modification			date	mod. by	
part name		material		date	drawn by	
Verbindingshek lass-assy parkhek		S235 JRH		20100824	AJOO	
project name		treatment		tolerances according to		
Toolkit Rotterdamse Stijl		Zie opmerkingen		ISO 2768-mK unless otherwise stated		
client		project number	units	am. proj.	sheet	scale
Gem. Rotterdam		3350	mm		6/7	7:100
					size	
					A3	
n p k design		status		drawing number		mod.
Noordeinde 2d T +31 [0]71 514 13 41		for prototyping only		3350716		4
2311 CD Leiden F +31 [0]71 513 04 10						
the Netherlands E-mail npk@npk.nl						
plot: 18/08/2010, 09:41						

- Opmerkingen:
- Lasnaden van hoofdvorm hek mogen niet zichtbaar zijn
Lasnaden rondom spijlen dienen afgewerkt te worden
(mogen zichtbaar blijven)
 - Materiaal laseselectroden afstemmen op het
verzinkproces (Si gehalte)
 - Verzinken en poedercoaten volgens bestek
 - Kleur:
 - Antraciet grijs, RALdesign 3500 (niet centrum toepassing)
 - Antraciet blauw, RALdesign 2602005 (centrum toepassing)



OPMERKING:
Pos 1 is de las samenstelling zoals
gespecificeerd op tekening: 3350716 - blad 6.

Bill of Materials				
Index	Drw.nr.	Partname	Material	Qty
1	3350716_PARKHEK	Verbindingshek parkhek	S235 JRH	1
-	3350849_2M	Verbindingspaal poer	S235 JRH	2
-	3350752	Onderligger kort	S235 JRH	1
-	3350753	Spijl (parkvariant)	S235 JRH	3
-	3350751	Bovenligger kort (parkvariant)	S235 JRH	1
-	3350762	Spijleind (parkvariant)	S235 JHR	2
-	3350760	Basis plaat	S235 JRH	1
2	3350844	Verbindingsbeugel boven	AlMgSi	2
3	3350846	Verbindingsbeugel onder	AlMgSi	2
4	POP-NUT_M8	POPBV-M8 x 15.5 kop 12 (jeveka)	Staal, verzinkt	6
5	125A_SS_M8	Washer M8, DIN 125A	Stainless steel	6
6	912_SS_M8X20	Screw, DIN 912 M8X20	Stainless steel A2	6
7	3350761	Assy hekpoer	Zie tabel	1
8	125A_M10	Washer M10, DIN 125A	Steel (zinc plated)	4
9	933_M10X25	Screw, DIN 933 M10X25	Steel (zinc plated)	4

4	Park variant toegevoegd			20100824	JSTE
3	Sheets toegevoegd - tekening update			20100803	RVER
2	Maaiveld indicatie toegevoegd			20100708	AJOO
1	Status naar: for prototyping only			20100120	AJOO
mod.	description modification			date	mod. by
part name		material		date	drawn by
Verbindingshek parkhek		S235 JRH		20100824	AJOO
project name		treatment		tolerances according to ISO 2768-mK unless otherwise stated	
Toolkit Rotterdamse Stijl		Zie opmerkingen			
client		project number	units	am. proj.	sheet
Gem. Rotterdam		3350	mm		7/7
					scale
					1:10
					size
					A3
n p k design		status		drawing number	mod.
plot: 18/08/2010, 09:41		for prototyping only		3350716	4
Noordeinde 2d T+31[0]71 514 13 41					
2311 CD Leiden F+31[0]71 513 04 10					
the Netherlands E-mail npk@npk.nl					